

RD 1.1

POZEMOK 1

POSCHODIA:

02

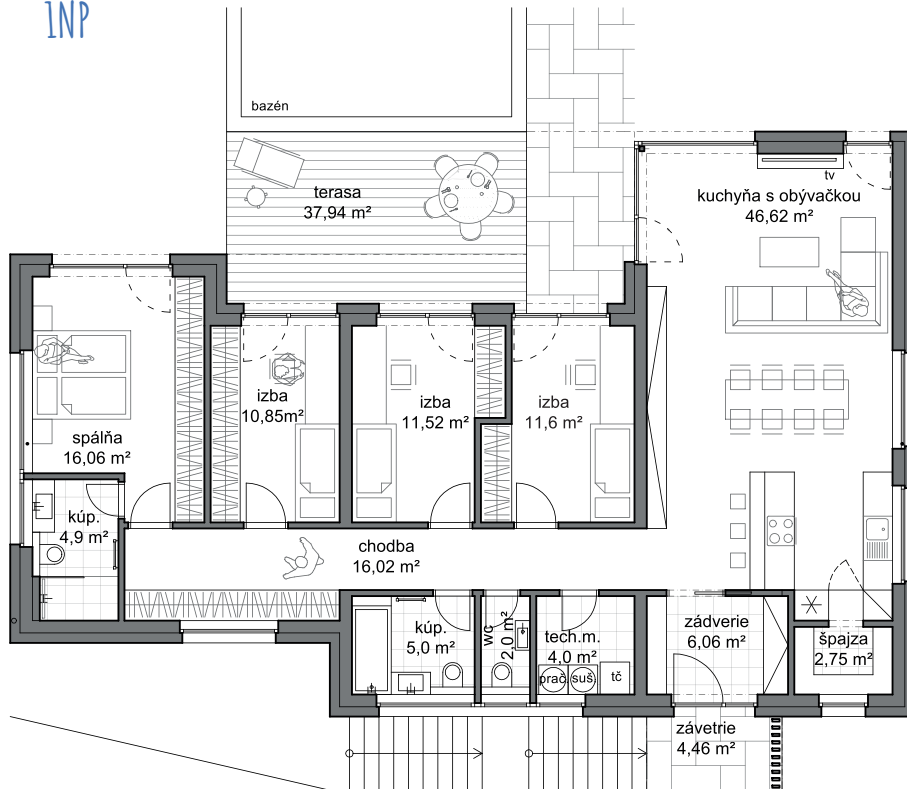
POČET IZIEB:

5 izieb

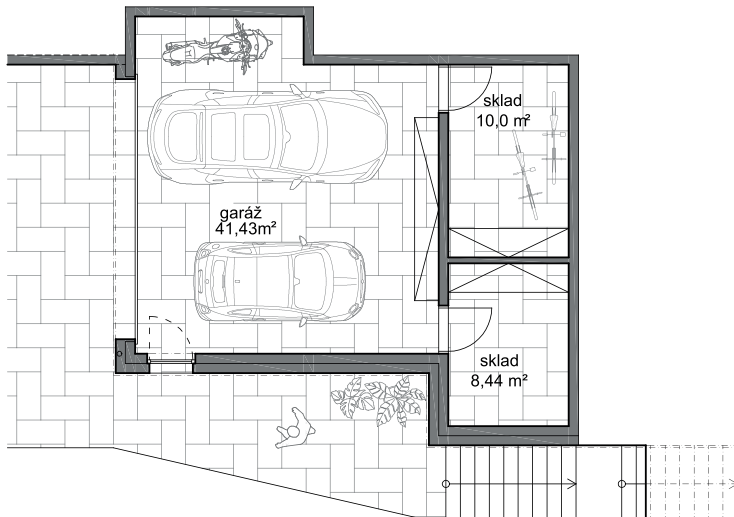
CELKOVÁ VÝMERA:

239,65 m²

INP



IPP



RD 1.1	MIESTNOSŤ	VÝMERA
--------	-----------	--------

1.1.1	Závetrie	6,06 m ²
1.1.2	Špaiza	2,75 m ²
1.1.3	Kuchyňa s obývačkou	46,62 m ²
1.1.4	Izba	11,60 m ²
1.1.5	Izba	11,52 m ²
1.1.6	Izba	10,85 m ²
1.1.7	Spálňa	16,06 m ²
1.1.8	Kúpeľňa	4,90 m ²
1.1.9	Chodba	16,02 m ²
1.1.10	Kúpeľňa	5,00 m ²
1.1.11	WC	2,00 m ²
1.1.12	Technická miestnosť	4,00 m ²

SPOLU INTERIÉR

137,38 M²

1.1.13	Závetrie	4,46 m ²
1.1.14	Terasa	37,94 m ²

SPOLU EXTERIÉR

42,40 M²

1.1.15	Sklad	8,44 m ²
1.1.16	Sklad	10,00 m ²
1.1.17	Garáž	41,43 m ²

SPOLU INTERIÉR IPP

59,87 M²

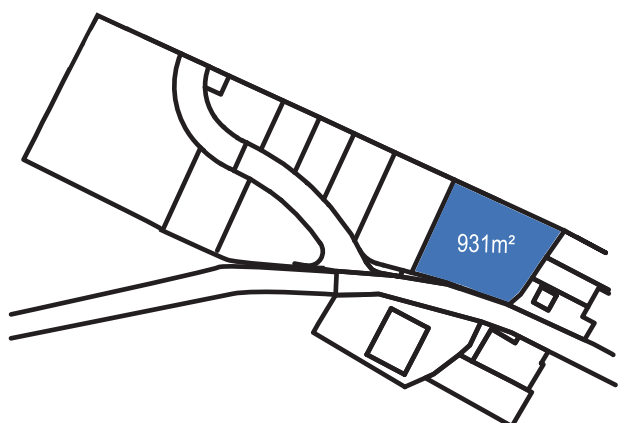
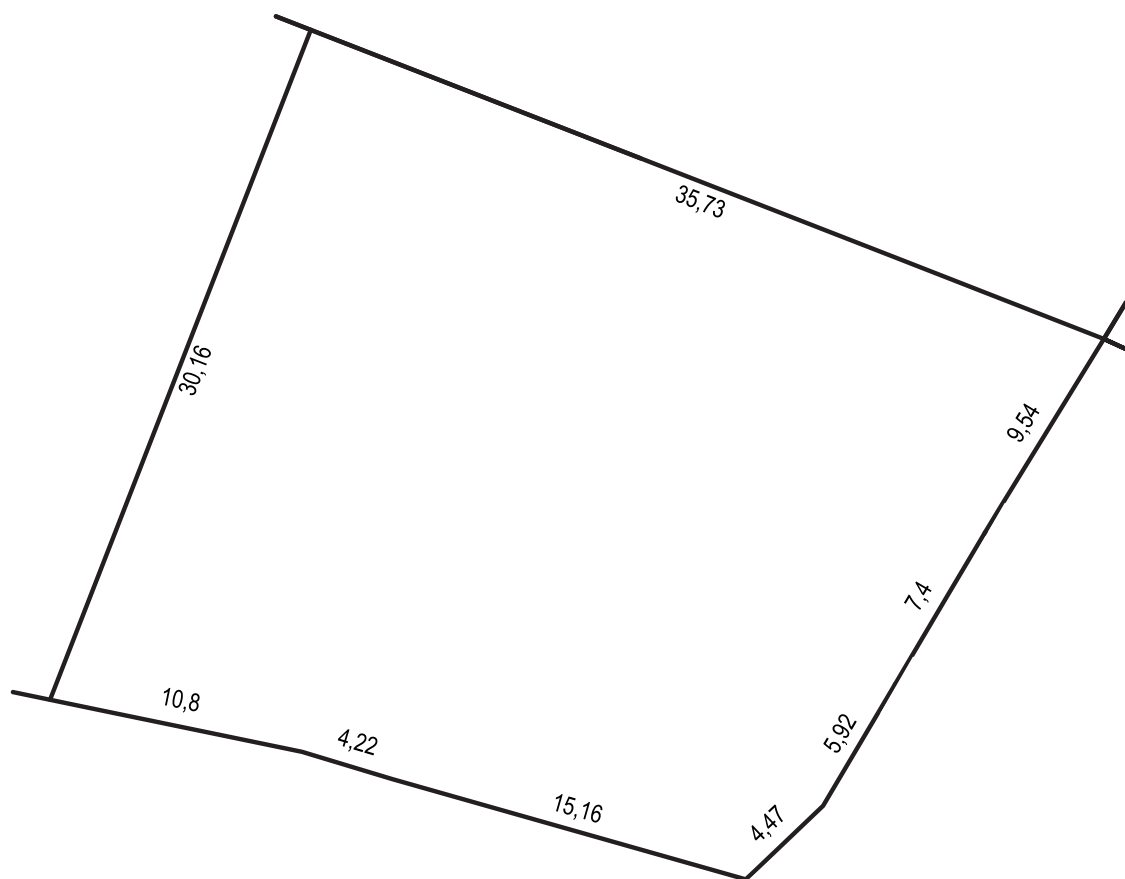
CELKOVÁ VÝMERA

239,65 M²

POZEMOK VÝMERA

931,00 M²

Poznámka: Uvedené plochy a rozmery sú iba orientačné a nemusia sa zhodovať so skutočným vyhotovením. Do výmery sa nezapočítava plocha pod priečkami. Vybrazovaný nábytok nie je súčasťou dodávky, rozsah dodávky je opísaný v špecifikácii štandardu. Investor si vyhradzuje právo na drobné úpravy.



ŠTANDARD POZEMKOV

- kompletné inžinierske siete (vodovodná prípojka, splašková kanalizácia, plynová prípojka, NN prípojka)
- príprava na optiku
- verejné osvetlenie napojené na osvetlenie obce
- súkromná komunikácia
- súkromný chodník z retenčnej dlažby
- vnútro-areálová zeleň predeľujúca chodník a komunikáciu v šírke 1 m a zeleň okolo oplotenia v šírke 0,5 m
- jednotné oplotenie a oporné múry z pohľadového betónu
- príprava na videovrátnik pri vstupnej bráne do rezidenčnej zóny
- hliniková brána pri vstupe do rezidenčnej zóny ovládaná cez ovládač alebo senzor v aute
- hliniková malá bránička a poštové schránky pre jednotlivé domy na začiatku súkromného chodníka
- hrubé terénne úpravy každého pozemku pre dom

Investor si vyhradzuje právo na drobné úpravy.