

RD 3.1

POZEMOK 3

POSCHODIA:

02

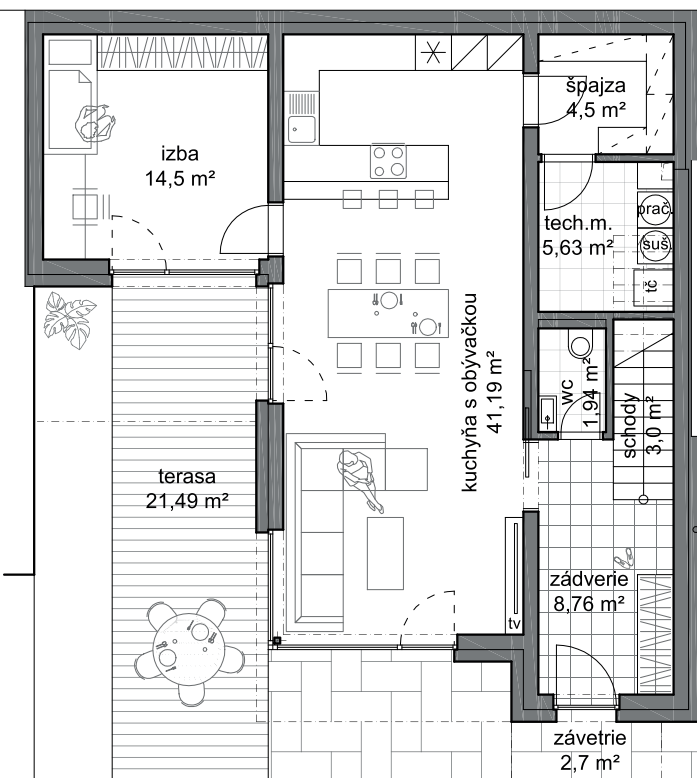
POČET IZIEB:

5 izieb

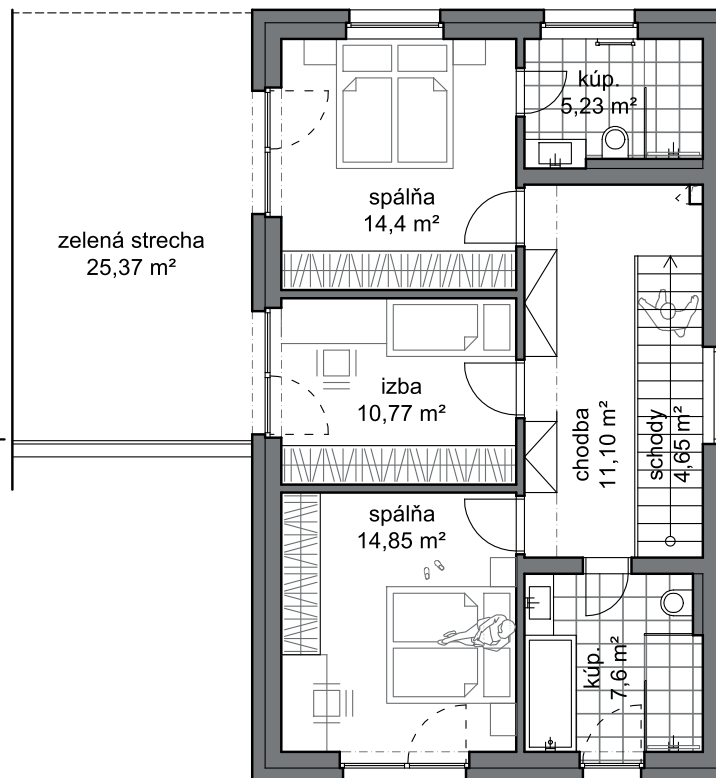
CELKOVÁ VÝMERA:

197,68 m²

1NP



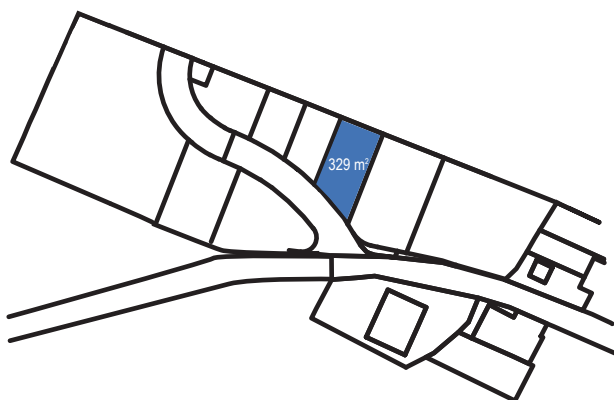
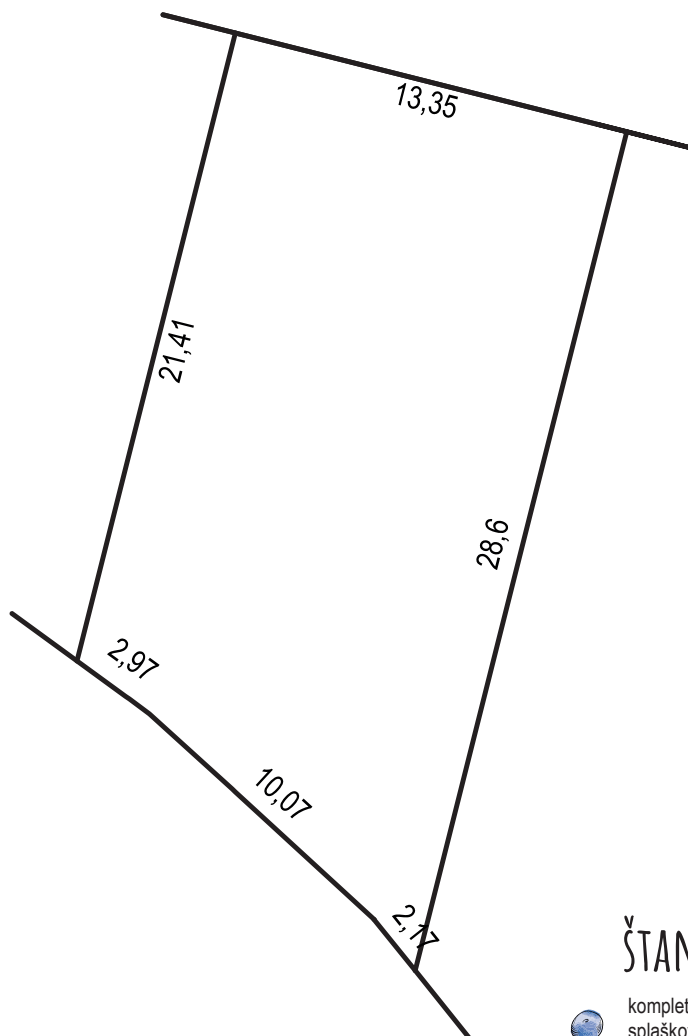
2NP



RD 3.1	MIESTNOSŤ	VÝMERA
3.1.1	Zádvrie	8,76 m ²
3.1.2	Schody	3,00 m ²
3.1.3	WC	1,94 m ²
3.1.4	Technická miestnosť	5,63 m ²
3.1.5	Špajza	4,50 m ²
3.1.6	Kuchyňa s obývačkou	41,19 m ²
3.1.7	Izba	14,50 m ²
SPOLU INTERIÉR 1NP		79,52 M²
3.1.8	Závetrie	2,70 m ²
3.1.9	Terasa	21,49 m ²
SPOLU EXTERIÉR 1NP		24,19 M²
3.1.10	Schody	4,65 m ²
3.1.11	Chodba	11,10 m ²
3.1.12	Kúpeľňa	5,23 m ²
3.1.13	Spáľňa	14,40 m ²
3.1.14	Izba	10,77 m ²
3.1.15	Spáľňa	14,85 m ²
3.1.16	Kúpeľňa	7,60 m ²
SPOLU INTERIÉR 2NP		68,60 M²
3.1.17	Zelená strecha	25,37 m ²
SPOLU EXTERIÉR 2NP		25,37 M²
CELKOVÁ VÝMERA		197,68 M²
POZEMOK VÝMERA		329,00 M²



Poznámka: Uvedené plochy a rozmery sú iba orientačné a nemusia sa zhodovať so skutočným vyhotovením. Do výmery sa nezapočítava plocha pod priechkami. Vyobrazený nábytok nie je súčasťou dodávky, rozsah dodávky je opísaný v špecifikácii štandardu. Investor si vyhradzuje právo na drobné úpravy.



ŠTANDARD POZEMKOV

- kompletné inžinierske siete (vodovodná prípojka, splašková kanalizácia, plynová prípojka, NN prípojka)
- príprava na optiku
- verejné osvetlenie napojené na osvetlenie obce
- súkromná komunikácia
- súkromný chodník z retenčnej dlažby
- vnútro-areálová zeleň predeľujúca chodník a komunikáciu v šírke 1 m a zeleň okolo oplotenia v šírke 0,5 m
- jednotné oplotenie a oporné múry z pohľadového betónu
- príprava na videovrátnik pri vstupnej bráne do rezidenčnej zóny
- hliníková brána pri vstupe do rezidenčnej zóny ovládaná cez ovládač alebo senzor v aute
- hliníková malá bránička a poštové schránky pre jednotlivé domy na začiatku súkromného chodníka
- hrubé terénne úpravy každého pozemku pre dom

Investor si vyhradzuje právo na drobné úpravy.