

RD 3.3

POZEMOK 5

POSCHODIA:

02

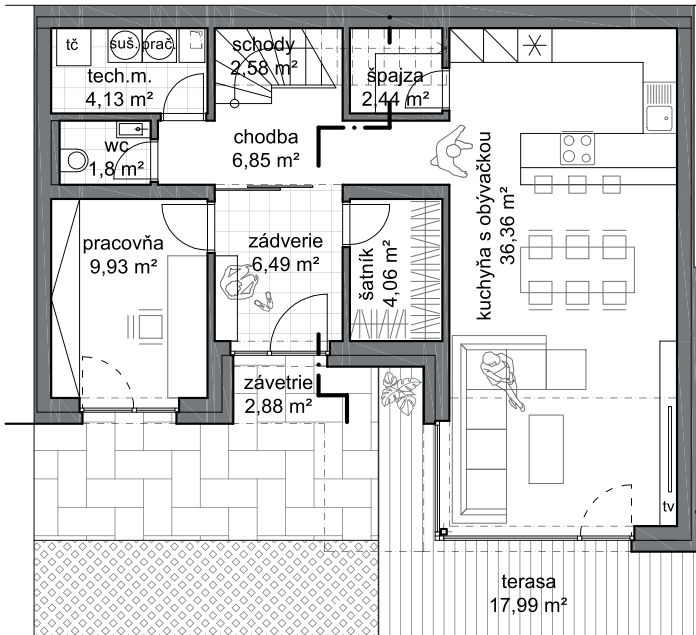
POČET IZIEB:

5 izieb

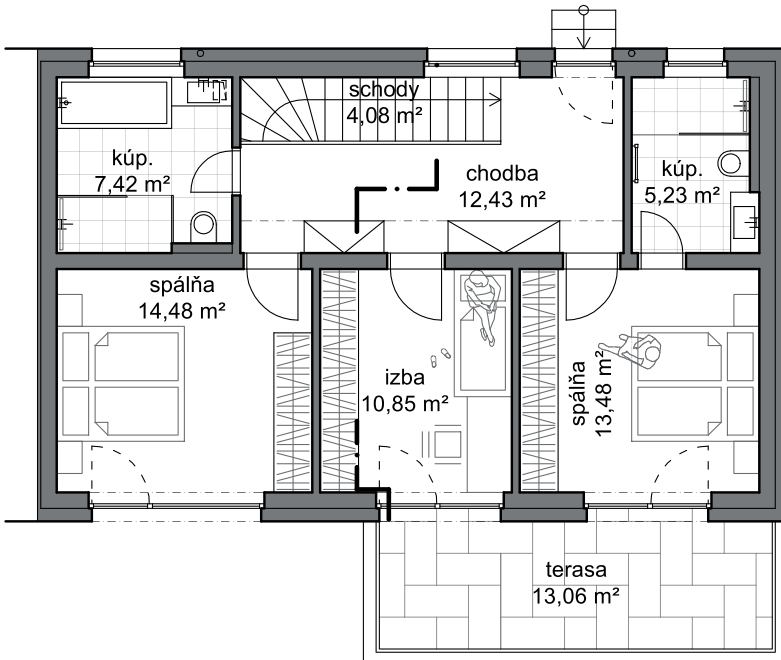
CELKOVÁ VÝMERA:

176,54 m²

1NP



2NP



RD 3.3	MIESTNOSŤ	VÝMERA
3.3.1	Zádverie	6,49 m ²
3.3.2	Pracovňa	9,93 m ²
3.3.3	WC	1,80 m ²
3.3.4	Technická miestnosť	4,13 m ²
3.3.5	Chodba	6,85 m ²
3.3.6	Schody	2,58 m ²
3.3.7	Špaiza	2,44 m ²
3.3.8	Kuchyňa s obývačkou	36,36 m ²
3.3.9	Šatník	4,06 m ²

SPOLU INTERIÉR 1NP 74,64 m²

3.3.10 Závertie 2,88 m²

3.3.11 Terasa 17,99 m²

SPOLU EXTERIÉR 1NP 20,87 m²

3.3.12 Schody 4,08 m²

3.3.13 Chodba 12,43 m²

3.3.14 Kúpeľňa 7,42 m²

3.3.15 Spálňa 14,48 m²

3.3.16 Izba 10,85 m²

3.3.17 Spálňa 13,48 m²

3.3.18 Kúpeľňa 5,23 m²

SPOLU INTERIÉR 2NP 67,97 m²

3.3.19 Terasa 13,06 m²

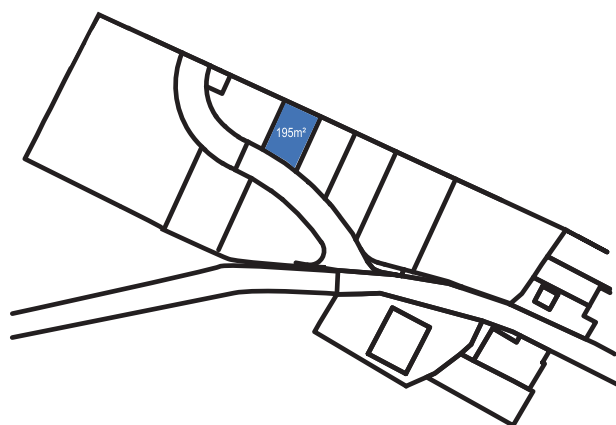
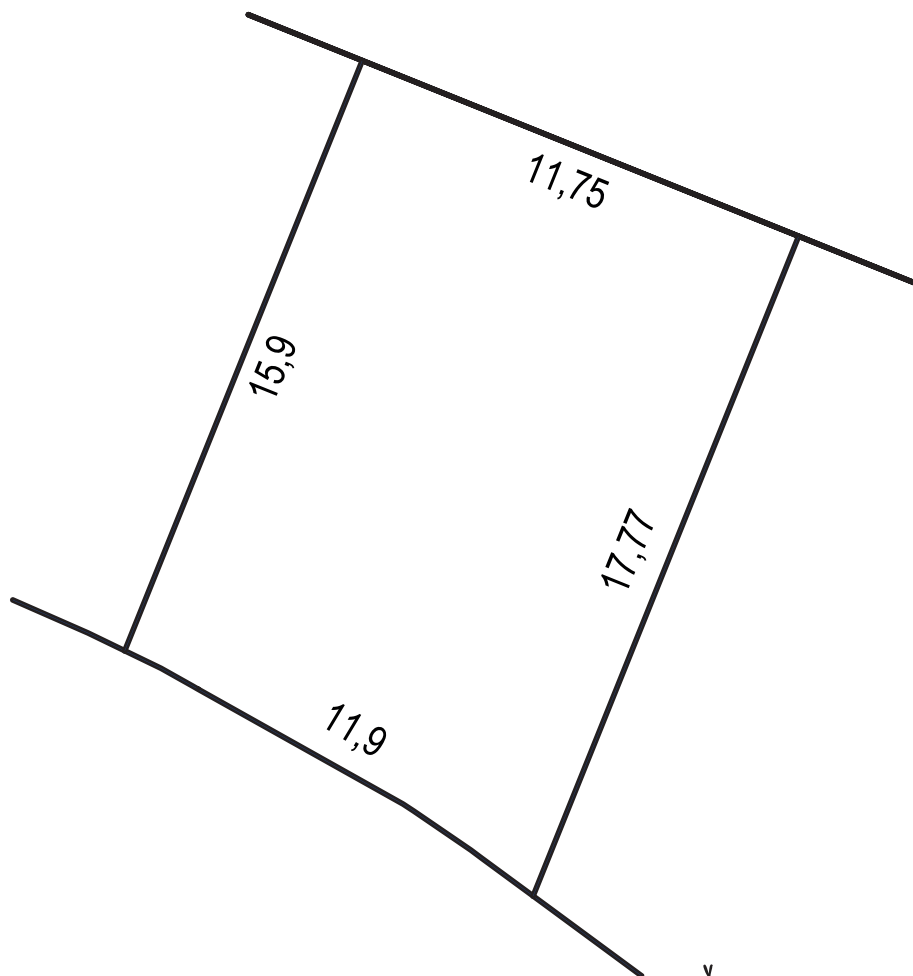
SPOLU EXTERIÉR 2NP 13,06 m²

CELKOVÁ VÝMERA 176,54 m²

POZEMOK VÝMERA 195,00 m²



Poznámka: Uvedené plochy a rozmery sú iba orientačné a nemusia sa zhodovať so skutočným vyhotovením. Do výmery sa nezapočítava plocha pod priečkami. Vyobrazený nábytok nie je súčasťou dodávky, rozsah dodávky je opísaný v špecifikácii standardu. Investor si vyhradzuje právo na drobné úpravy.



ŠTANDARD POZEMKOV

- kompletné inžinierske siete (vodovodná prípojka, splašková kanalizácia, plynová prípojka, NN prípojka)
- príprava na optiku
- verejné osvetlenie napojené na osvetlenie obce
- súkromná komunikácia
- súkromný chodník z retenčnej dlažby
- vnútro-areálová zeleň predeľujúca chodník a komunikáciu v šírke 1 m a zeleň okolo oplotenia v šírke 0,5 m
- jednotné oplotenie a oporné múry z pohľadového betónu
- príprava na videovrátnik pri vstupnej bráne do rezidenčnej zóny
- hliníková brána pri vstupe do rezidenčnej zóny ovládaná cez ovládač alebo senzor v aute
- hliníková malá bránička a poštové schránky pre jednotlivé domy na začiatku súkromného chodníka
- hrubé terénne úpravy každého pozemku pre dom

Investor si vyhradzuje právo na drobné úpravy.