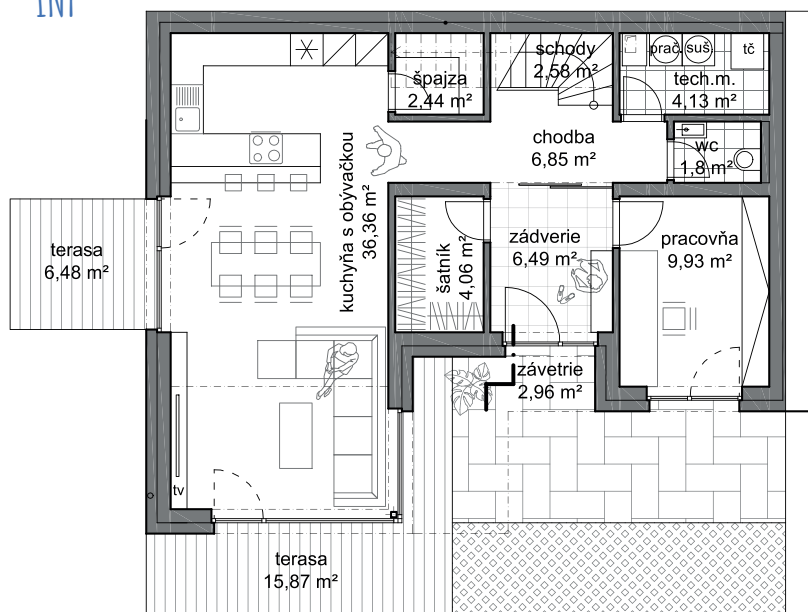


RD 3.4  
POZEMOK 6

POSCHODIA: 02  
POČET IZIEB: 5 izieb  
CELKOVÁ VÝMERA: 180,98 m<sup>2</sup>



1NP



RD 3.4 MIESTNOSŤ VÝMERA

3.4.1	Zádverie	6,49 m <sup>2</sup>
3.4.2	Pracovňa	9,93 m <sup>2</sup>
3.4.3	WC	1,80 m <sup>2</sup>
3.4.4	Technická miestnosť	4,13 m <sup>2</sup>
3.4.5	Chodba	6,85 m <sup>2</sup>
3.4.6	Schody	2,58 m <sup>2</sup>
3.4.7	Špaiza	2,44 m <sup>2</sup>
3.4.8	Kuchyňa s obývačkou	36,36 m <sup>2</sup>
3.4.9	Šatník	4,06 m <sup>2</sup>

SPOLU INTERIÉR 1NP 74,64 m<sup>2</sup>

3.4.10	Závetrie	2,96 m <sup>2</sup>
3.4.11	Terasa	6,48 m <sup>2</sup>
3.4.12	Terasa	15,87 m <sup>2</sup>

SPOLU EXTERIÉR 1NP 25,31 m<sup>2</sup>

3.4.13	Schody	4,08 m <sup>2</sup>
3.4.14	Chodba	12,43 m <sup>2</sup>
3.4.15	Kúpeľňa	7,42 m <sup>2</sup>
3.4.16	Spáľňa	14,48 m <sup>2</sup>
3.4.17	Izba	10,85 m <sup>2</sup>
3.4.18	Spáľňa	13,48 m <sup>2</sup>
3.4.19	Kúpeľňa	5,23 m <sup>2</sup>

SPOLU INTERIÉR 2NP 67,97 m<sup>2</sup>

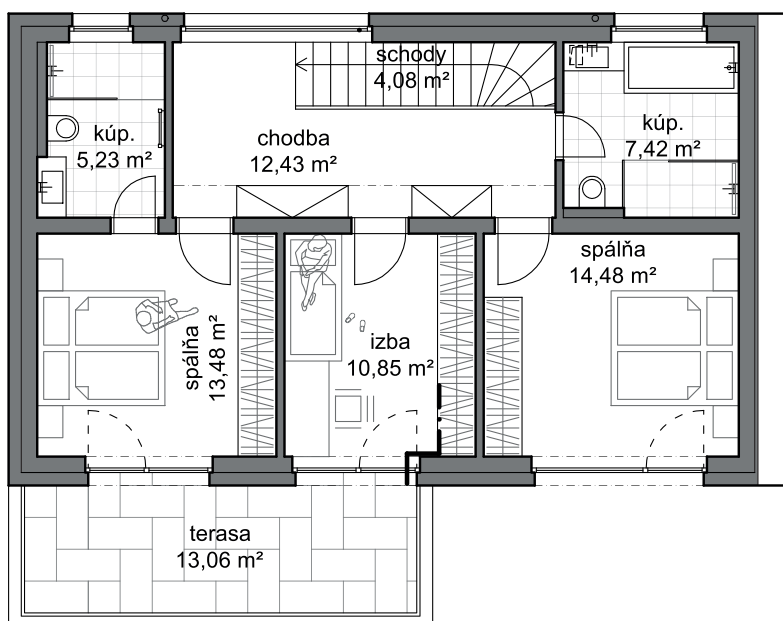
3.4.20	Terasa	13,06 m <sup>2</sup>
--------	--------	----------------------

SPOLU EXTERIÉR 2NP 13,06 m<sup>2</sup>

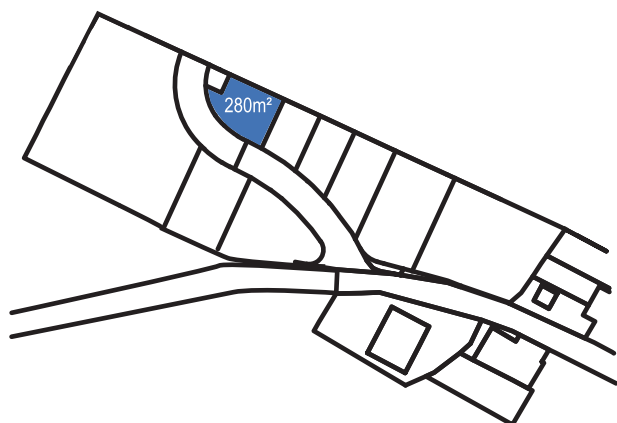
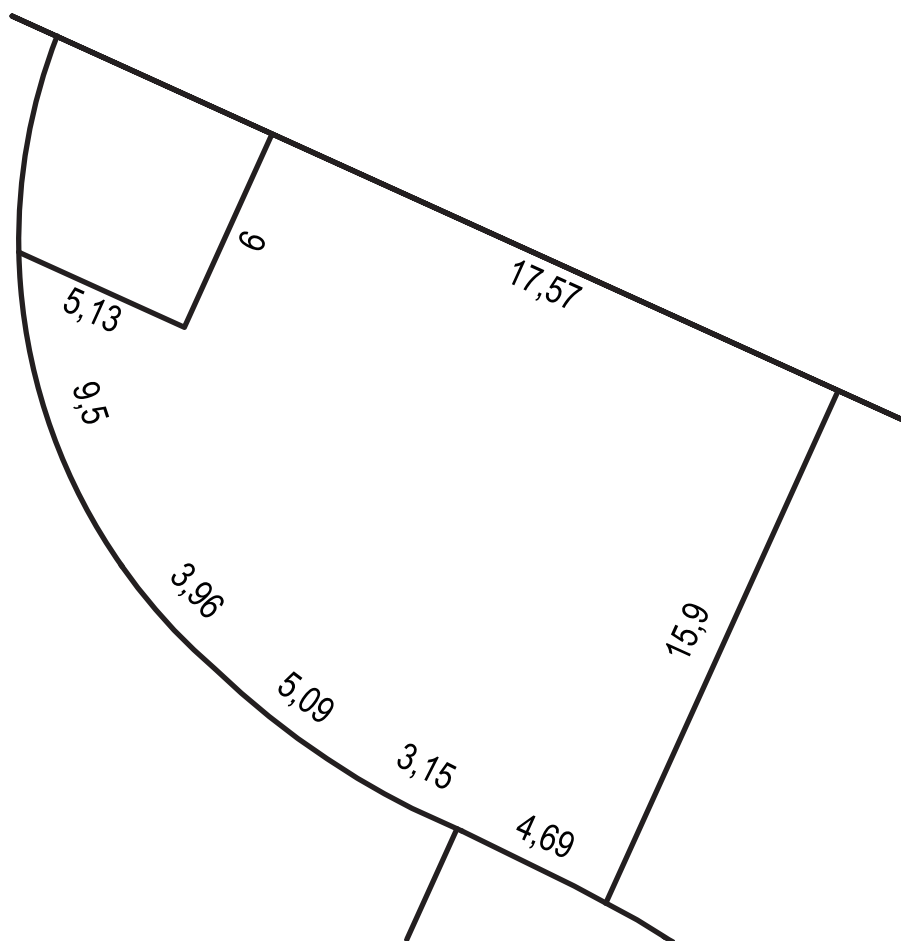
CELKOVÁ VÝMERA 180,98 m<sup>2</sup>

POZEMOK VÝMERA 280,00 m<sup>2</sup>












2NP



Poznámka: Uvedené plochy a rozmery sú iba orientačné a nemusia sa zhodovať so skutočným vyhotovením. Do výmery sa nezapočítava plocha pod priečkami. Vyobrazený nábytok nie je súčasťou dodávky, rozsah dodávky je opísaný v špecifikácii standardu. Investor si vyhradzuje právo na drobné úpravy.



## ŠTANDARD POZEMKOV

-  kompletne inžinierske siete (vodovodná prípojka, splašková kanalizácia, plynová prípojka, NN prípojka)
-  príprava na optiku
-  verejné osvetlenie napojené na osvetlenie obce
-  súkromná komunikácia
-  súkromný chodník z retenčnej dlažby
-  vnútro-areálová zeleň predeľujúca chodník a komunikáciu v šírke 1 m a zeleň okolo oplotenia v šírke 0,5 m
-  jednotné oplotenie a oporné múry z pohľadového betónu
-  príprava na videovrátnik pri vstupnej bráne do rezidenčnej zóny
-  hliníková brána pri vstupe do rezidenčnej zóny ovládaná cez ovládač alebo senzor v aute
-  hliníková malá bránička a poštové schránky pre jednotlivé domy na začiatku súkromného chodníka
-  hrubé terénne úpravy každého pozemku pre dom

Investor si vyhradzuje právo na drobné úpravy.